

Ⅷ. 被爆者データベース

横田 賢一

資料調査部の目的には原爆被爆者に関する基本情報ファイルの作成および原爆被爆者の健康並びに医療情報ファイルの作成がある。この目的達成のため被爆者データベースが構築された。作業は昭和48年に始まった。昭和48年～49年には長崎市内在住の被爆者健康手帳保持者11万名の基本情報(氏名、被爆状況など)作成のためのマイクロフィルム化・焼付・コード化が手作業によって行われた。昭和49年には電子計算機への入力準備が整い九大・東大の大型計算機センターのコンピュータを利用してファイル化が進められた。昭和51年には基本情報のファイル化がかなり捗ったため、医療情報である検診情報、死亡情報、原爆病院入院情報、手当情報の収集も開始された。検診情報に関しては、被爆者検査センター(現、被爆者健康管理センター)に保存されていた昭和33年から20年分の被爆者の定期健康診断のカルテを借用して検診情報のコード化が始められた。死亡情報に関しては、昭和45年以降の長崎市に届けのあった死亡者の死亡診断書を借用し、死亡原因のコード化が行われた。これらは現在も継続している。昭和53年1月、データベース構築のためIBMシステム/370モデル115-2型が当センターに設置された。その後、昭和55年、昭和59年、昭和61年、昭和62年、平成5年と5回更新された。図1に平成8年12月現在のシステム構成を示す。平成9年3月には6度目の更新が予定されている。これまで

のデータベースは基本情報を根として検診情報や死亡情報を枝、葉とする階層的な木構造であった(図2)。平成9年からはそれぞれの情報を表として関連づけるリレーショナルデータベースに変わる。これによりデータベースの拡張が容易になり、SQL言語による容易で高速な検索が可能になる。現在では長崎市からの被爆者手帳保持者に関する転出入などの情報と原爆被爆者健康管理センターからの被爆者検診の情報は毎月、磁気テープで受け取り容易にデータベースに登録することが可能になっている。平成8年現在で転出、死亡を含めた12万人、250万件の検診情報が登録されている。これらのデータの一部として図3に被爆者の年齢構成を、図4に健康診断受診者数の推移を、図5に死因別死亡割合の推移を示す。被爆者健康管理センター以外で実施された検診情報も可能な限り登録するようにしている。長崎市医師会検診センター・長崎市立病院成人病センター実施分は、昭和48～60年のカルテが登録されている。医療情報以外にも長崎市が昭和45～54年にかけて実施した原爆被災復元調査の結果もデータベースに登録されている。これは原爆当時、爆心地より2km以内の居住者の世帯状況を調査したものである。被爆者データベースの構築に当たっては長崎市、被爆者健康管理センター、原爆病院などの関連病院の協力によって行われている。また、情報活用のため、関連機関との情報交

換業務も可能な範囲で行ってきた。健康管理への応用については、検診の際、医師によって容易に過去の検診情報表示ができ、健康指導に役立つシステムの開発を行った。現在、この表示システムは、原爆被爆

者健康管理センターに設置されており、主に精密検査の際に利用されている。図6に表示画面のサンプルを示す。このシステムも平成9年3月には、より使いやすいものへと改修される。

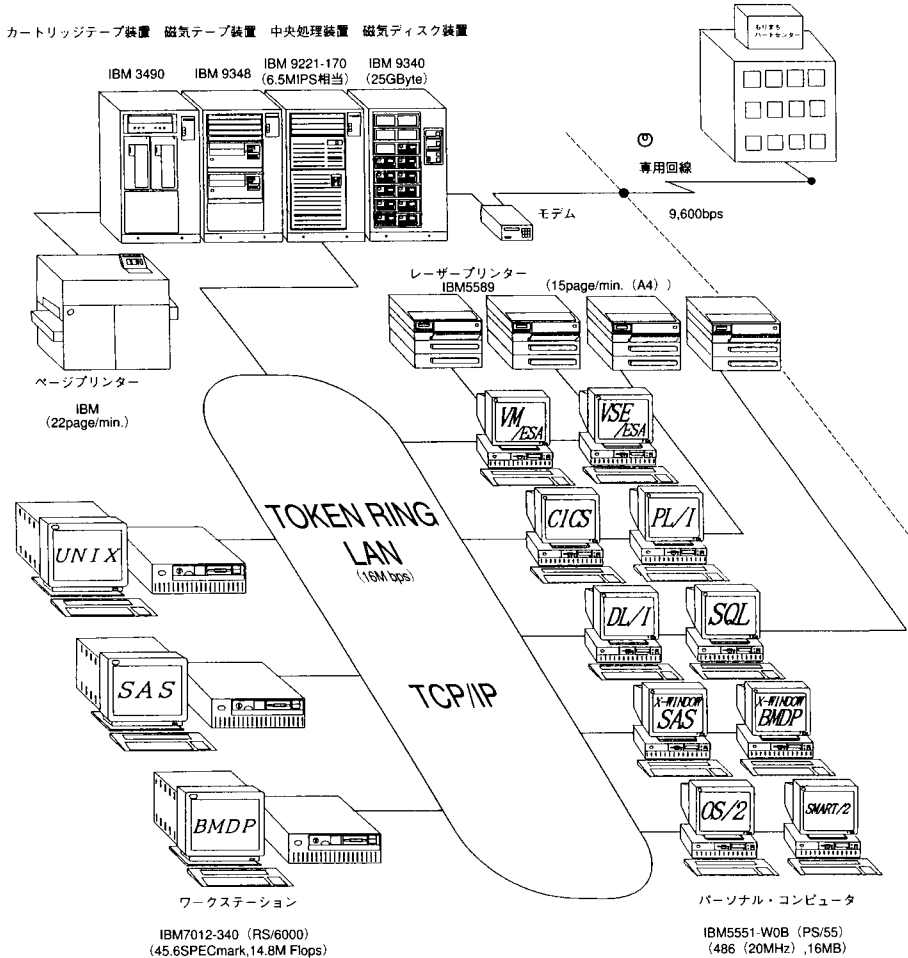


図1.システム概要図 (1996年12月現在)

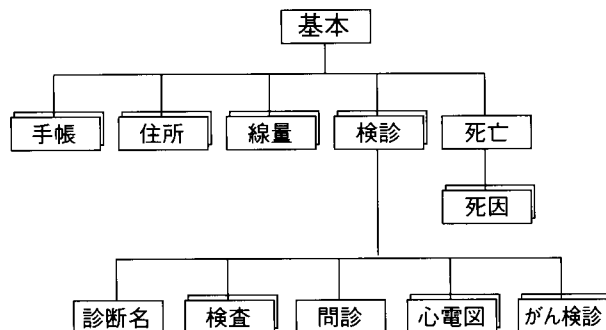


図2.データベースの構造

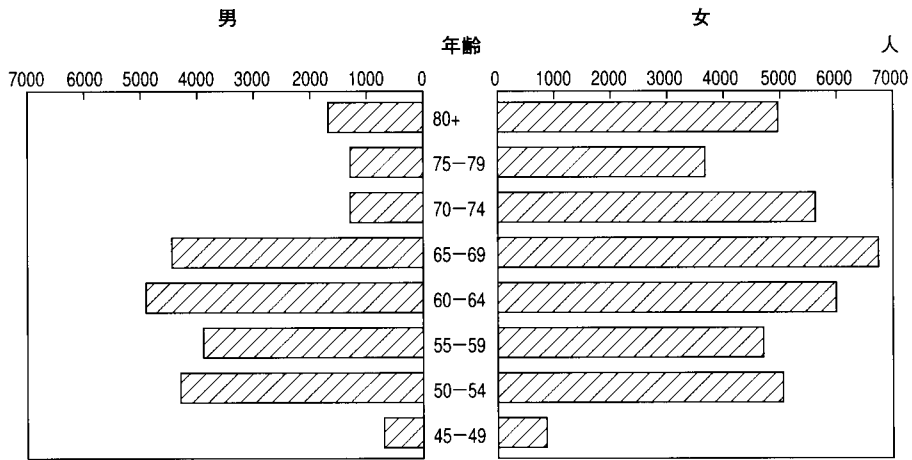


図3.被爆者の年齢構成

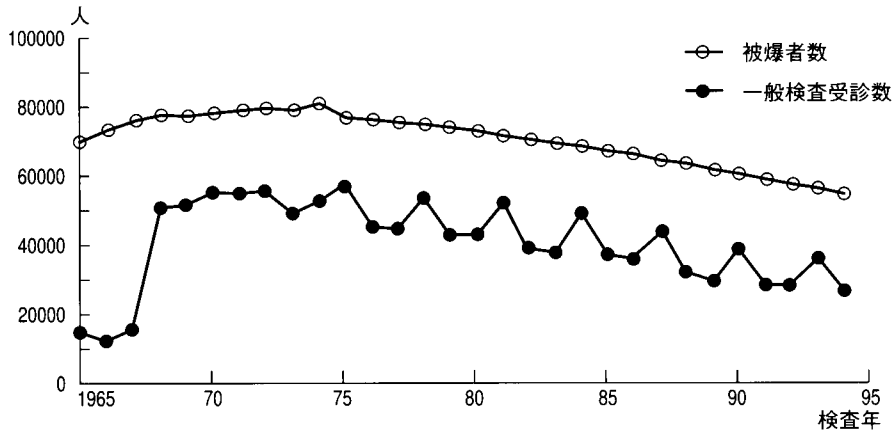


図4.受診者数の年次推移

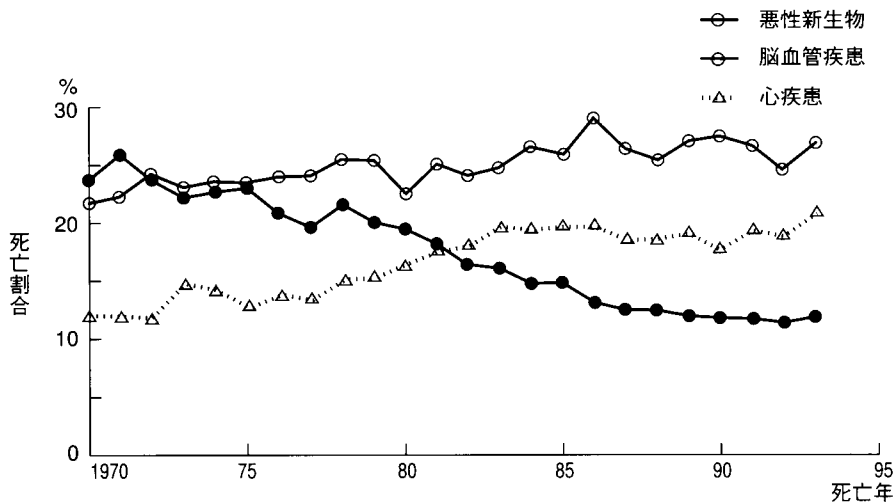


図5.死因別死亡割合の年次推移

XXXXXX-X 長崎 花子 ｶﾞｷ ﾎｺ 女 S08.03.23 生 57.5 才

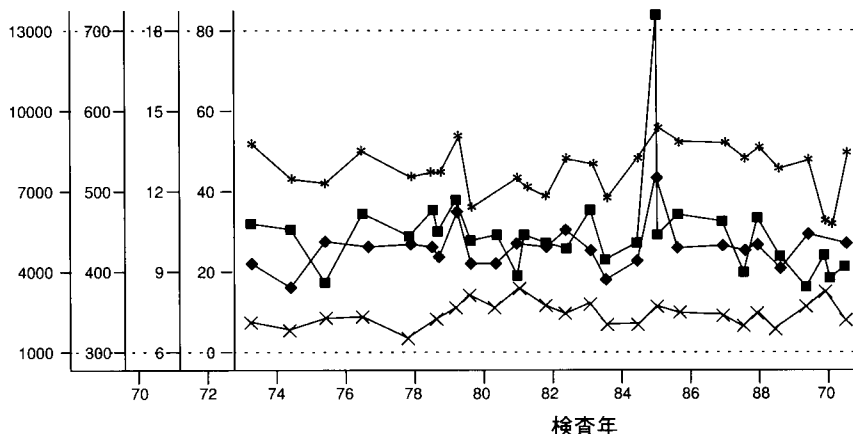
検査日付	H01.05.26	H01.12.05	H02.01.09	H02.07.09	列: 25-28/28
年齢	56.1	56.7	56.8	57.2	行: 1-16/57
判定	異常無	要精密	異常有	呼出し不要	
ICDコード			285.9		
障害の種類			造		
赤血球数	443	364	378	430	万/mm3
白血球数	3200	4400	3600	4100	/mm3
血色素量	12.9	10.7	10.6	13.2	g/dl
色素係数	0.90	0.91	0.88	0.95	
赤血球沈降速度	10	14		7	mm
ウロビリノーゲン	+	+		+	
尿蛋白定性	-	-		-	
尿糖定性	-	-		-	
尿潜血反応	-	-		+	
血圧(最大)	130	120		142	mm/Hg
血圧(最小)	82	80		88	mm/Hg
GOT	17	20		16	K.U
GPT	9	14		14	K.U
AIP	6.6	5.3		6.2	K.AU

PF1:手帳 PF2:グラフ・メニュー PF3:FACE PF4:心電図 PF5:ICDコード PF6:PRINT
画面移動(PF7:半← PF8:半↓ PF9:← PF10:→ PF11:↑ PF12:↓)

XXXXXX-X 長崎 花子 ｶﾞｷ ﾎｺ 女 S08.03.23 生 57.5 才

血液検査

WBC ■ RBC ◆ Hb * ESR ×



PF1:手帳 PF2:グラフ・メニュー PF3:FACE PF4:心電図 PF5:ICDコード CLEAR:END
グラフ(PF7:血液 PF8:血圧 PF9:尿 PF10:肝機能 PF11:蛋白 PF12:精密)

図6.検診表示システム