

LANディスクの ご利用方法について

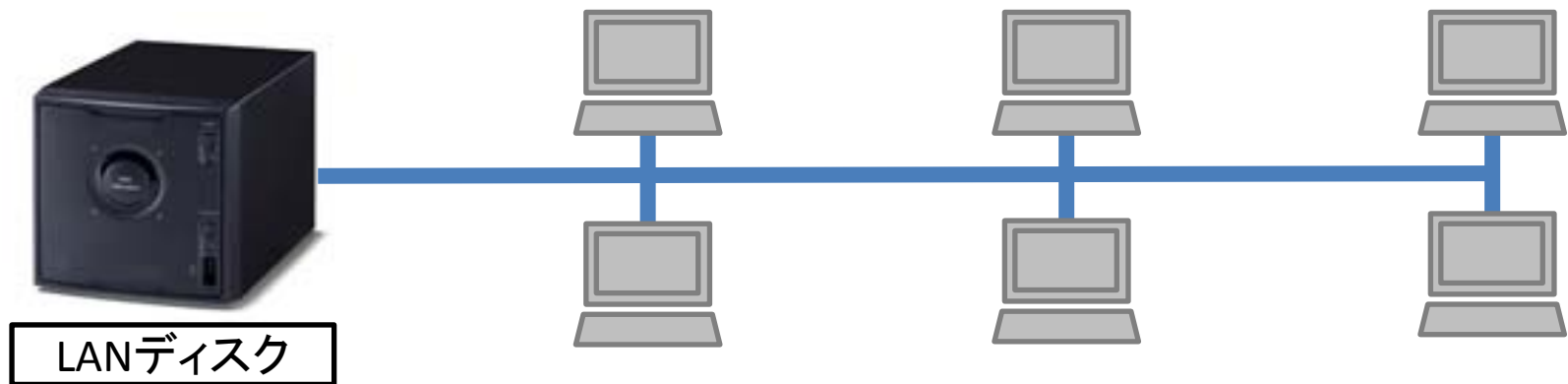
アイソトープ実験施設

LANディスク導入の目的

・LANディスクとは？

アイトープ実験施設のネットワークに接続された外付けハードディスクです。
USB接続の外付けディスクが、パソコンのネットワークに繋がっているようなイメージです。

USB外付けディスクのように中にデータを格納でき、学内のネットワークに繋がったパソコンからアクセスできます。



・利用の目的

当施設の機器・パソコンで作成された実験データなどを、ご利用者様のパソコンへ移動するのに利用いたします。

・LANディスク導入の経緯

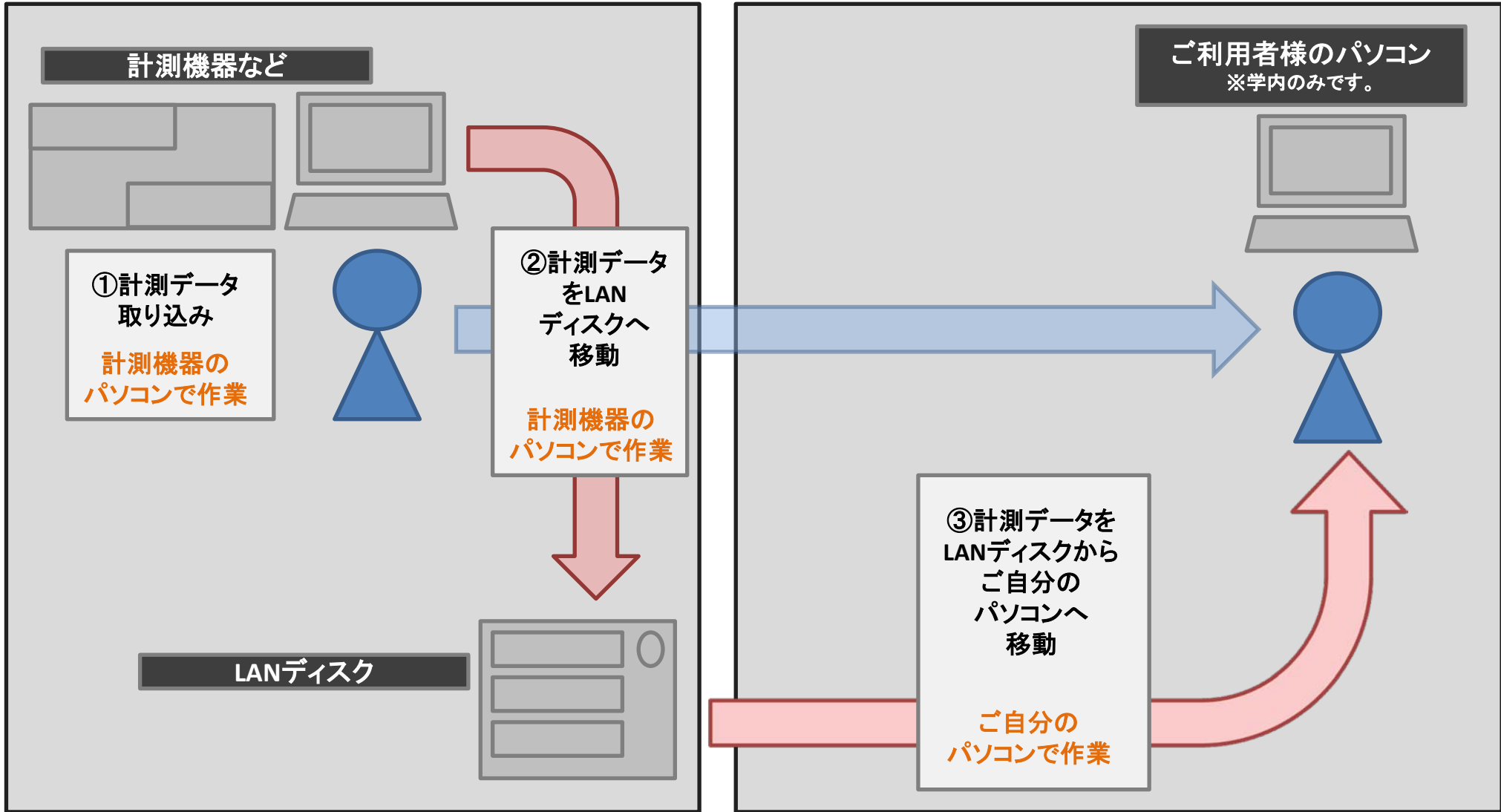
昨今、コンピュータウイルスの感染が問題になる際、USBフラッシュメモリが感染経路となりやすいため、利用の制限を行う場面が増えてきています。

そうした流れを受けまして、当施設でもUSBフラッシュメモリの利用をご遠慮頂き、この機会に学内ネットワークを介したデータの移動をお願い申し上げます。

ご利用イメージ

アイソトープ実験施設

ご利用者様の研究室など



接続(予定)機器一覧

- FLA5100 (イメージアナライザー)

接続設定済みです。ご利用頂けます。

設置場所: 1F 利用者控室



FLA5100

- Wizard² (ガンマカウンタ)

接続予定です。

ご利用可能になり次第、HP等に掲示します。

設置場所: 3F 測定室



Wizard2

- PET/SPECT/CT

接続予定です。

ご利用可能になり次第、HP等に掲示します。

設置場所: 分子イメージングセンター(西棟2F)

H23年3月末現在

ご利用にあたって

- ご利用を希望される場合は、まず当施設までお申し付け下さい。ユーザーIDとパスワードをご案内致します。
- LANディスクは、データ移動のための一時保管場所です。
- LANディスク内のデータについては、保証ができません。お早めのデータ移動と保存をお願い致します。
- ディスク内の不要なデータは、できるだけご利用の方が削除されてください。
- ハードウェアトラブル、メンテナンスなどにより、管理側でデータの削除を行う場合があります。特にハードウェアトラブルの場合は事後報告となりえますので、予めご了承下さい。
- 研究室ごとに利用可能なフォルダ、最大容量を設定しています。フォルダ内をさらに個人フォルダで分けることは可能です。

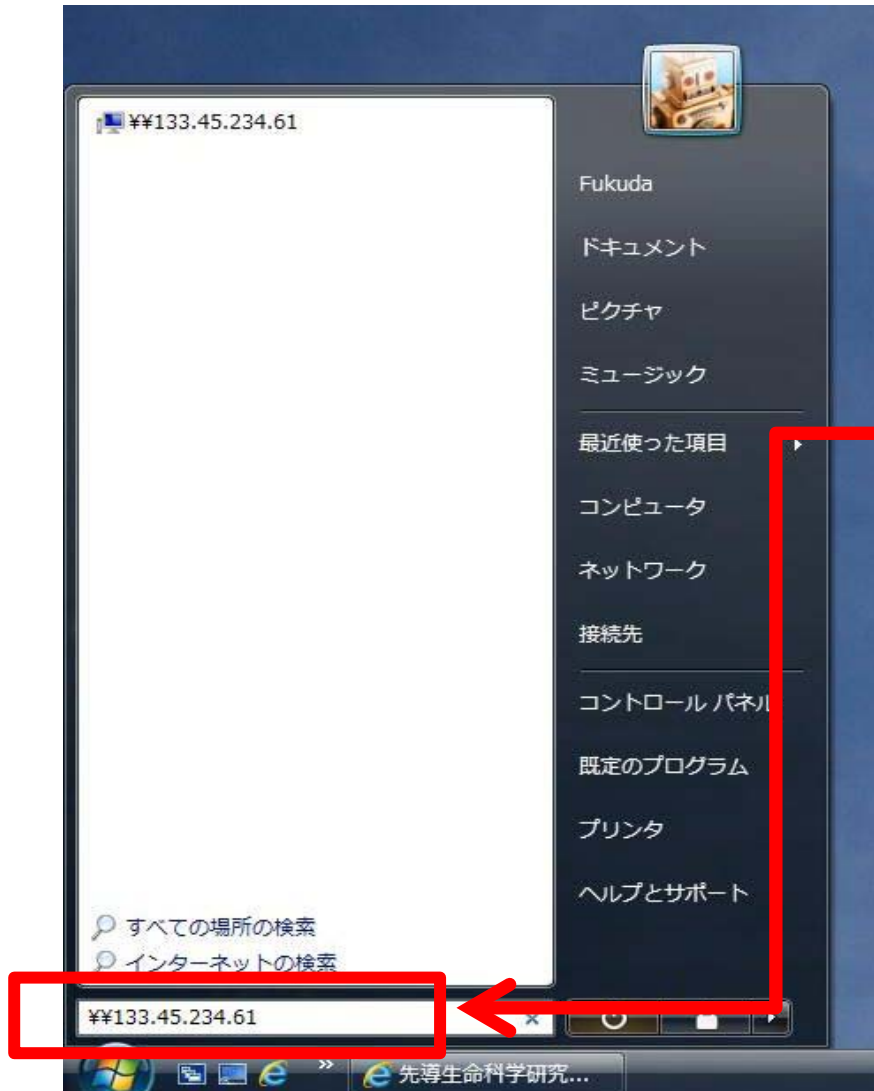
共有ディスクの使い方 (Windows) ①

スタートメニューから「検索の開始」部分に

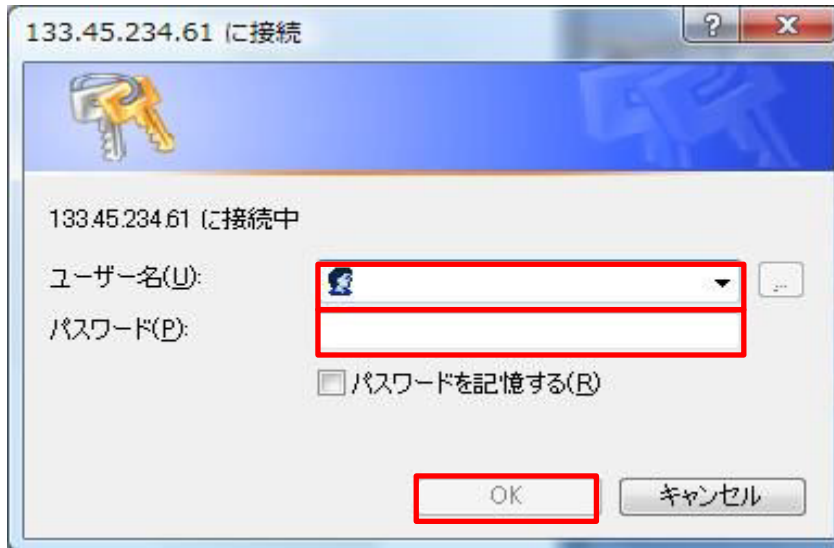
「¥¥133.45.234.61」

を入力して「Enter」キーを押します。

※ファイルサーバのIPアドレスです。
学内からしかアクセスできません。



共有ディスクの使い方 (Windows)②

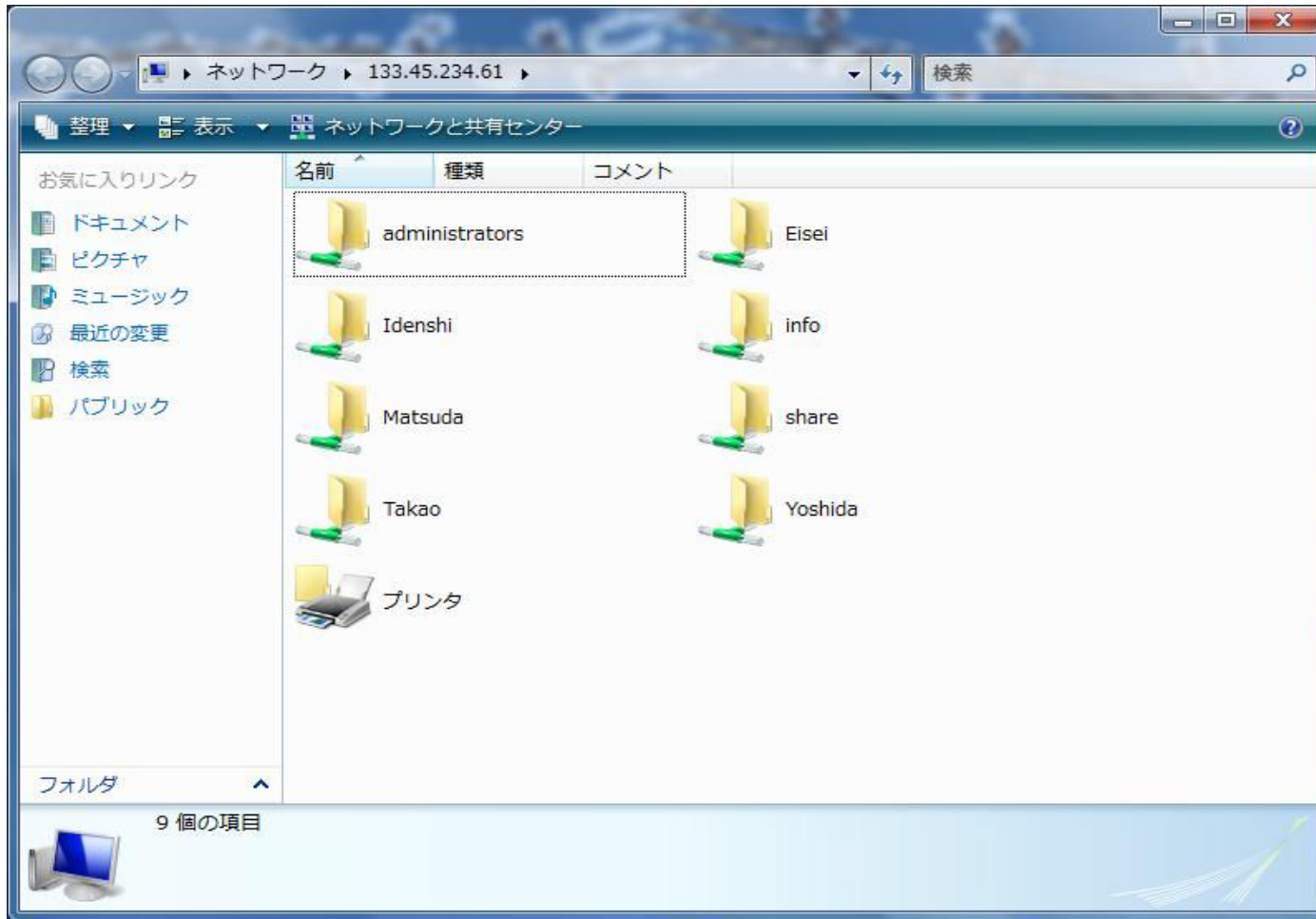


ご案内したユーザー名とパスワードを入力して「OK」を押してください。

※「パスワードを記憶する」のチェックを入れるかどうかはお好みでどうぞ。
不特定多数が触れるパソコンでは、記憶しない方が良いかもしれません。

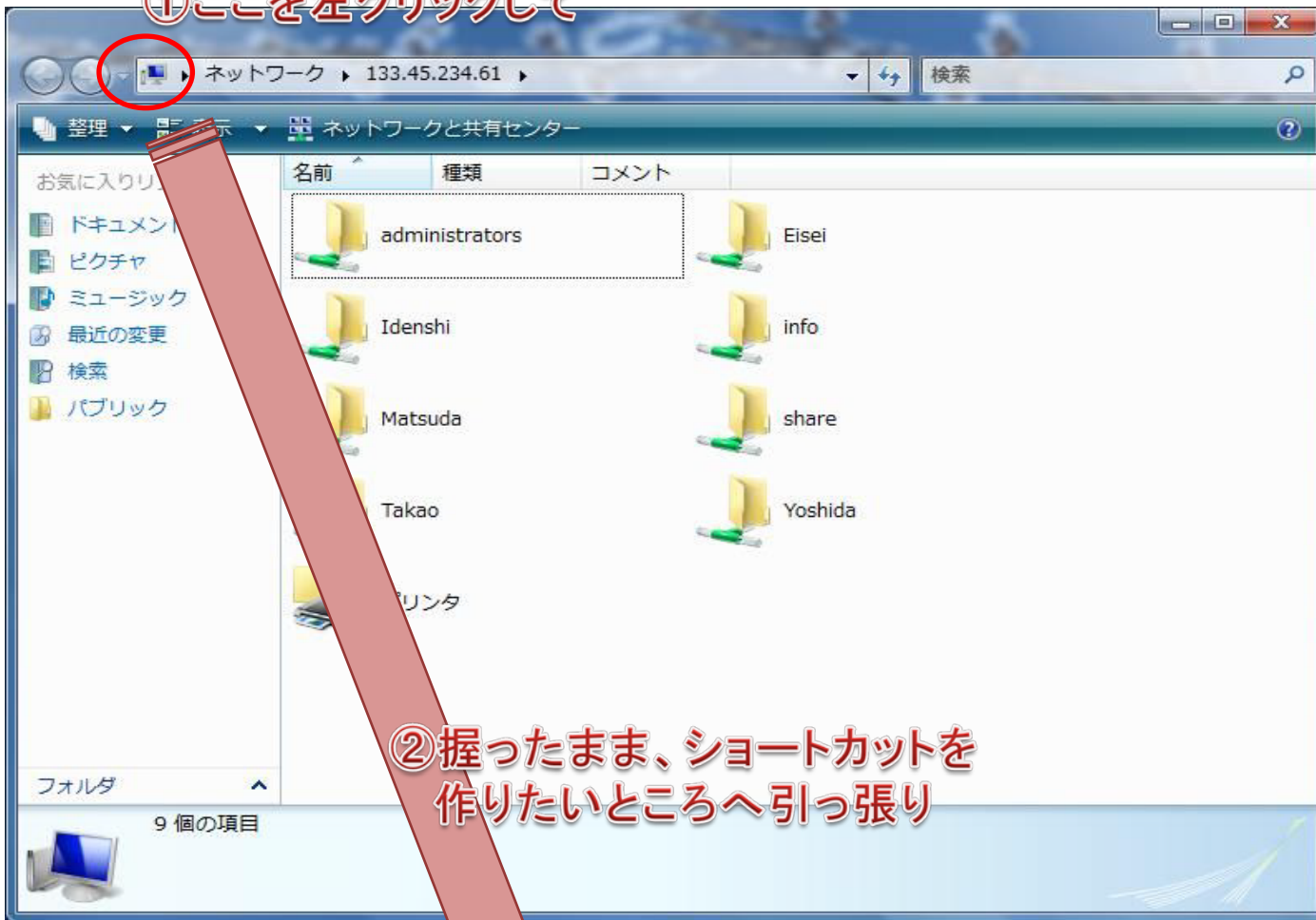
共有ディスクの使い方 (Windows) ③

ご案内した名前のフォルダをご利用下さい。



※「administrators」と「share」は施設職員用のフォルダです。
また、「プリンタ」は接続していませんので、ご利用できません。

①ここを左クリックして



②握ったまま、ショートカットを作りたいところへ引っ張り



③左クリックを離すと
ショートカットが作れます。

ショートカットの名前は
判りやすいよう、
自由に変更して大丈夫です。

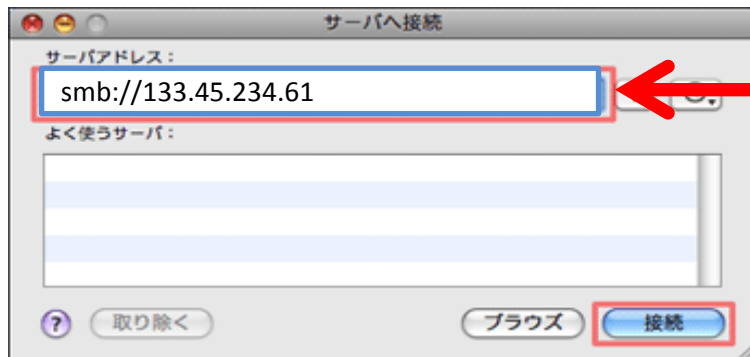
• おまけ

デスクトップなどにショートカットを作ると、次回以降の操作が便利です。

共有ディスクの使い方 (MAC)①



- ファインダーのメニューから、
[移動]-[サーバへ接続...]
をクリックして、「サーバアド
レス」のところに以下のよう
に入力してください。



smb://133.45.234.61

右下の「接続」をクリックしま
す。

共有ディスクの使い方 (MAC) ②



- ユーザー名とパスワードを求められますので、ご案内したものを入力してください。

※ 「このパスワードをキーチェーンに保存」のチェックを入れるかどうかはお好みでどうぞ。
不特定多数が触れるパソコンでは、保存しない方が良くかもしれません。

申し込み・お問い合わせ先

先導生命科学研究支援センター アイソトープ実験施設

- 連絡先：アイソトープ実験施設 管理室（内線：7150）
- メール：nuric@ml.nagasaki-u.co.jp
- ご利用申し込みの際はメール等にて、
「お名前」
「ご所属」
「希望するパスワード」
をご連絡下さい。
折り返しご返信申し上げます。