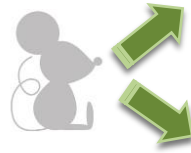


動物飼養のポイント

1. 搬入時

- 搬入可能場所は2か所



4F 動物飼育室

2F 感染症分子イメージングエリア 動物飼育室

- 動物飼養記録簿のご記入を忘れずに。

アイソトープ実験施設 動物飼養記録簿

動物種	系統	備考	記録簿番号 (管理室用)
その他 ()	day		

動物搬入時 (搬入履歴)								
搬入年月日	所属	氏名	持込み・搬入の別	搬入匹数	入手先	病歴	搬入先	備考
25年4月1日	アイソトープ実験施設	松平 雅九郎	持込み・搬入	8	日本SLC	無し	2F:P3飼育室	動物飼養

実験開始後 (処理履歴)								
処理年月日	所属	氏名	廃棄・移動の別	減込数	残数	廃棄時のみ記載 廃棄番号	移動時のみ記載 移動先及び匹数	備考
25年4月3日	アイソトープ実験施設	松平 雅九郎	廃棄・移動	5	3	13040301		
25年4月5日	アイソトープ実験施設	松平 麻佐女	廃棄・移動	0	3		2F:P3飼育室へ2匹	
25年4月5日	アイソトープ実験施設	西岡 伝三郎	廃棄・移動	1	2	13040501		4F飼育分
25年4月5日	アイソトープ実験施設	西岡 伝三郎	廃棄・移動	2	0	13040502		2F飼育分
年 月 日			廃棄・移動					



- 用紙は 1F管理室前にあります。
- 動物搬入ごと かつ 系統ごとに1枚ずつ。
- 施設内で飼育室を移した場合にもご記入を。

2. 飼育時

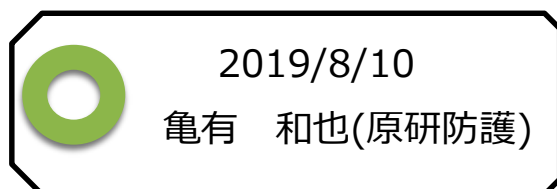
- 餌、しきわら等、飼育に必要なものは、各自でご用意ください。
- 持ち込むしきわらは、清潔なものをお願いします。
- 持ち込む餌は、可能な限り滅菌したものをお持ちください。
- 餌は指定の密閉容器にて保管をお願いします。
- 残った餌は、速やかに片付けをお願いします。
- 動物搬入に使用した運搬箱は、各自持ち帰ってください。



3. 廃棄時

- 動物を入れた袋に、下記事項を記入したタグをつけてください。

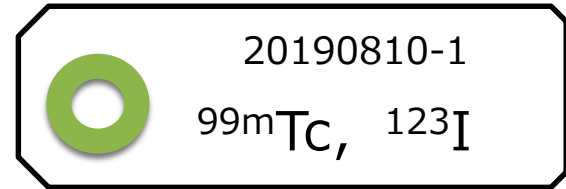
表



1. 廃棄した日

2. 廃棄した人 (所属)

裏



3. 動物廃棄番号

4. 動物に含まれる核種

※ 複数の場合は全て記入

- 廃棄動物は4F動物処理室 -20℃フリーザーへ。
- 動物飼養記録簿へのご記入を忘れずに。